

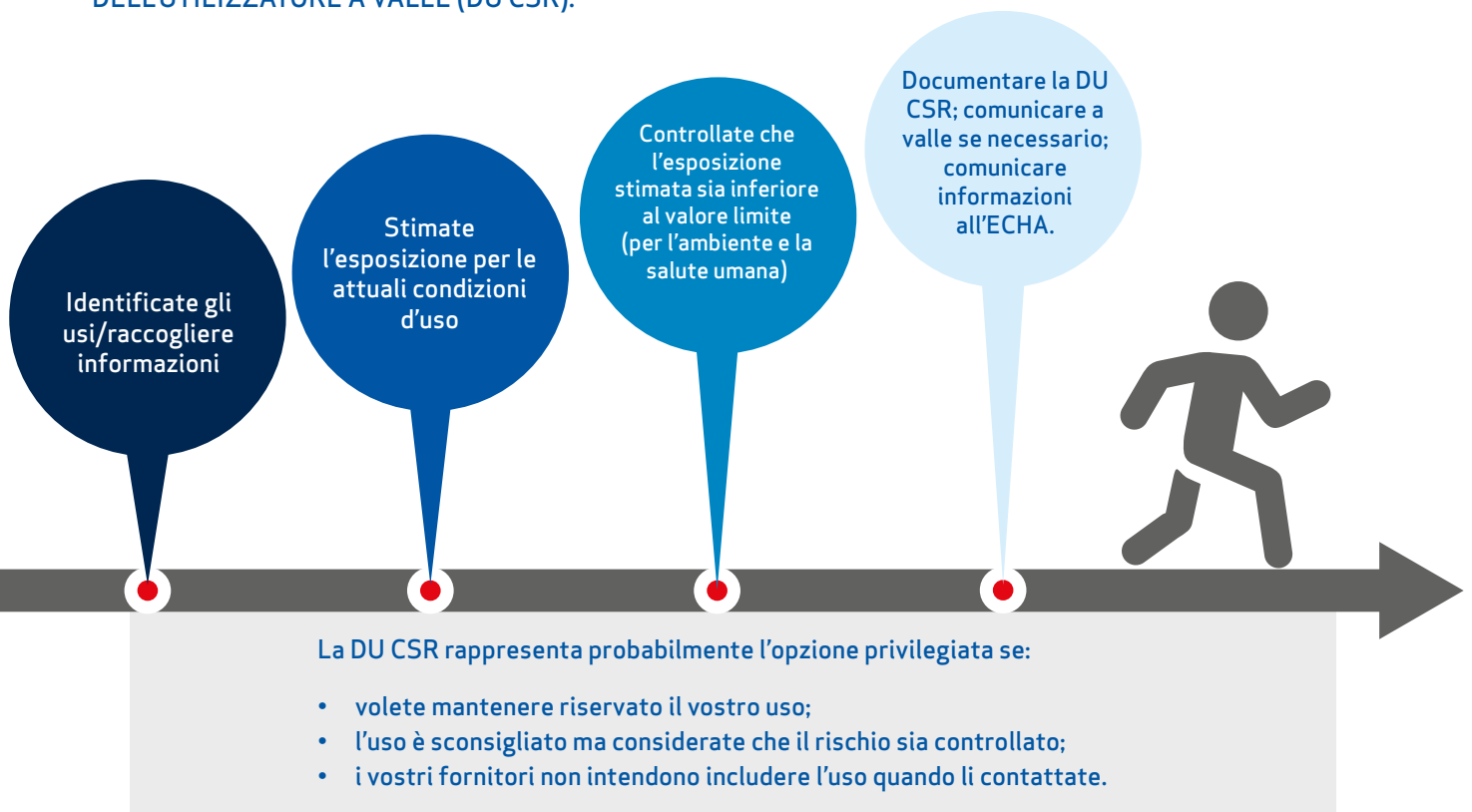
Informazioni sulla RELAZIONE SULLA SICUREZZA CHIMICA DELL'UTILIZZATORE A VALLE (DU CSR)

REACH/CLP: suggerimenti per gli utilizzatori di sostanze chimiche

ECHA-16-A-18-IT

Quando ricevete gli scenari d'esposizione allegati alle schede di dati di sicurezza, dovete verificare che il vostro uso e le condizioni d'uso siano contemplati dallo scenario d'esposizione trasmesso dal vostro fornitore. In caso contrario, una possibilità è quella di preparare una relazione sulla sicurezza chimica dell'utilizzatore a valle (DU CSR). Questa pagina delinea le fasi principali.

FASI PRINCIPALI DELLA PREPARAZIONE DI UNA RELAZIONE SULLA SICUREZZA CHIMICA DELL'UTILIZZATORE A VALLE (DU CSR):



QUALI SONO LE CONSEGUENZE PER UN'AZIENDA CHE UTILIZZA SOSTANZE CHIMICHE?

Una DU CSR può essere semplice o complessa, a seconda della situazione. Generalmente, la competenza necessaria è quella di un professionista in materia di sicurezza, salute e ambiente (EHS) che sappia controllare gli scenari d'esposizione e condurre valutazioni del rischio in conformità ad altre normative EHS e che sappia riconoscere le situazioni in cui occorre una maggiore competenza per eseguire la valutazione della sicurezza chimica.

Prima di iniziare, controllate quanto riportato di seguito.

- Sono possibili altre opzioni, come per esempio l'attuazione delle condizioni d'uso o la sostituzione con una sostanza/processo alternativi più sicuri, oppure chiedete al vostro fornitore di contemplare il vostro uso?

- Si applicano esenzioni (ad esempio, il quantitativo che usate è inferiore a 1 tonnellata all'anno)?
- La vostra organizzazione di settore ha preparato valutazioni adeguate per settore?
- È possibile trarre beneficio da valutazioni del rischio condotte in loco ai sensi di altre normative EHS?

DOVE POSSO TROVARE MAGGIORI INFORMAZIONI ... SULLA RELAZIONE SULLA SICUREZZA CHIMICA DELL'UTILIZZATORE A VALLE (DU CSR)?

- Guida pratica 17 dell'ECHA "Come preparare una relazione sulla sicurezza chimica dell'utilizzatore a valle": https://echa.europa.eu/documents/10162/13655/pg17_du_csr_final_it.pdf
- Per ulteriori informazioni sul controllo degli scenari d'esposizione, consultate:
 - Guida online sulle schede di dati di sicurezza e sugli scenari d'esposizione: <http://view.pagetiger.com/ECHAeGuide1-1/Issue1>
 - Guida pratica 13 dell'ECHA "Gli utilizzatori a valle e la gestione degli scenari d'esposizione": https://echa.europa.eu/documents/10162/13655/du_practical_guide_13_it.pdf
- Per informazioni generali sugli utilizzatori a valle, compresa una mappa interattiva: <http://www.echa.europa.eu/downstream-users>

