

ECHA-17-B-10-RO

Ghiduri și instrumente dedicate utilizatorilor din aval

Informațiile de calitate sunt esențiale pentru toți actorii din lanțul de aprovizionare – de la întreprinderile care produc și importă substanțe chimice, care trebuie să le evalueze siguranța, la utilizatorii care doresc să asigure o manipulare în condiții de siguranță.

Această fișă informativă oferă o imagine de ansamblu a ghidurilor și instrumentelor pentru utilizatorii de substanțe chimice. Aceste materiale, disponibile pe larg în 23 de limbi ale UE, pot fi găsite la secțiunea *Comunicarea în lanțul de aprovizionare* a site-ului ECHA.



NOȚIUNI DE BAZĂ

Pentru a vă familiariza ușor cu Regulamentele REACH și CLP, urmăriți clipurile video ale ECHA, care explică aspectele-cheie ale cerințelor aplicabile utilizatorilor de substanțe chimice.

- [Cine este utilizator din aval în conformitate cu REACH și CLP?](#)
- [Cum îi afectează REACH și CLP pe utilizatorii din aval?](#)

Secțiunea [Sfaturi pentru utilizatorii de substanțe chimice](#), o serie de documente de o pagină, oferă prezentări concise despre:

- Regulamentul REACH
- Regulamentul CLP
- bazele de date cu substanțe chimice ale ECHA
- substanțele care prezintă motive de îngrijorare
- autorizare
- rolul utilizatorilor din aval
- scenariile de expunere
- raportul de securitate chimică al utilizatorului din aval.

Ghidul succint [Sfaturi pentru utilizatorii de produse chimice la locul de muncă](#) descrie modalitățile de utilizare optimă a informațiilor despre clasificare și etichetare primite de la furnizori.

MAI MULTE RESURSE

- Ghidul interactiv privind [Fișele cu date de securitate și scenariile de expunere](#) conține o prezentare generală a surselor de informații. Acesta îi ajută pe furnizorii de produse chimice să-și elaboreze corect fișele cu date de securitate extinse, iar întreprinderile care le primesc să înțeleagă mai bine informațiile furnizate.
- Ghidul practic [Cum pot utiliza scenariile de expunere utilizatorii din aval](#) are scopul de a ajuta utilizatorii să-și respecte obligațiile legate de fișele cu date de securitate extinse pe care le primesc de la furnizori.
- Studiul de caz [Utilizarea informațiilor generate conform regulamentelor REACH/ CLP în vederea utilizării în siguranță a produselor chimice](#) prezintă exemple de folosire optimă a informațiilor găsite în fișele cu date de securitate extinse.

PENTRU APROFUNDARE

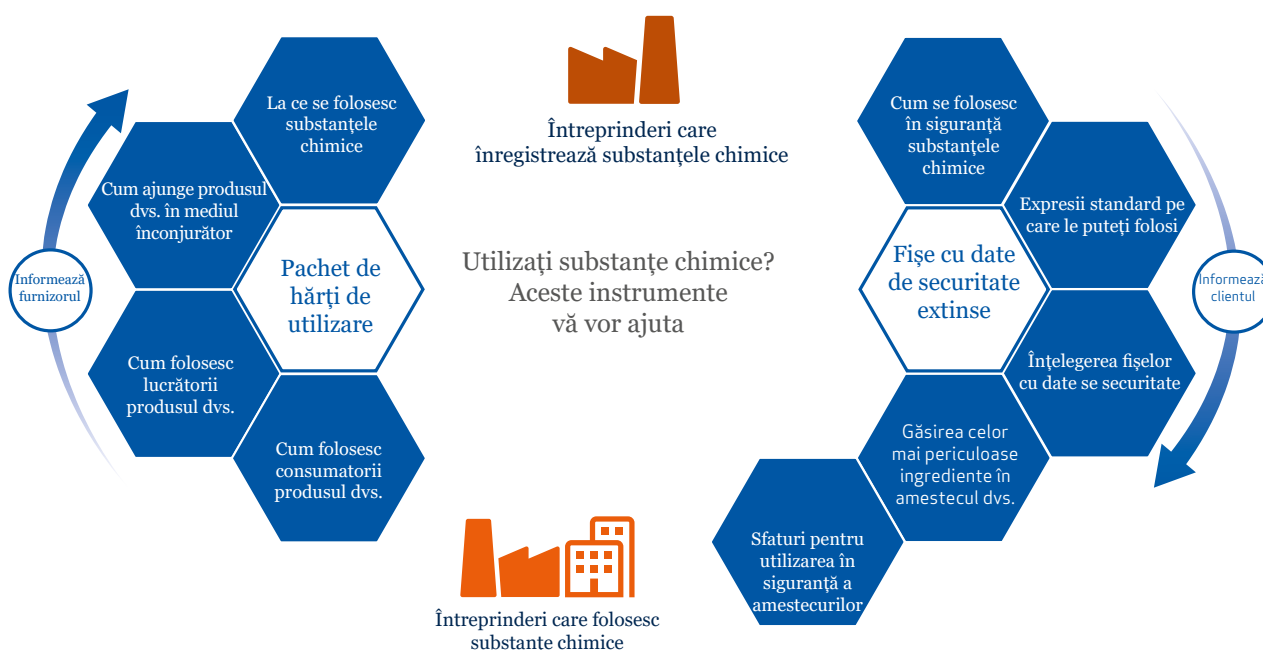
În conformitate cu REACH, întreprinderile care utilizează produse chimice răspund de gestionarea lor în condiții de siguranță în propriile amplasamente. De asemenea, acestea trebuie să transmită furnizorilor informații de calitate despre utilizări și condițiile de utilizare în lanțul de aprovizionare. Această comunicare este esențială pentru a garanta că informațiile necesare sunt furnizate utilizatorilor din aval în fișele cu date de securitate extinse, pentru ca aceștia, la rândul lor, să se poată asigura că produsele chimice pe care le cumpără sunt manipulate în condiții de siguranță.

- [Paginile web pentru utilizatorii din aval](#) explică în detaliu cum sunt afectați utilizatorii de produse chimice de regulamentele REACH și CLP și furnizează linkuri către materiale ajutătoare relevante.
- [Ghidul pentru utilizatorii din aval](#) prezintă informații cuprinzătoare cu privire la cerințele reglementare pentru utilizatorii de produse chimice.
- [Harta interactivă pentru utilizatorii din aval](#) facilitează găsirea de informații, de exemplu privind substanțele

chimice, paginile web pentru utilizatorii din aval și asistența disponibilă pe site-ul web al ECHA.

Materiale numai în limba engleză

- [Prezentările ECHA](#) privind Regulamentele REACH și CLP prezintă informații detaliate despre aspectele-cheie ale cerințelor reglementare aplicabile întreprinderilor care folosesc substanțe chimice. Acestea pot fi descărcate și editate de utilizator.
- Canalul ECHA pentru utilizatorii de produse chimice de pe [LinkedIn](#) îi ține la curent pe următorii săi cu privire la evoluțiile legate de Regulamentele REACH și CLP și promovează relaționarea între colegii interesați de utilizarea în siguranță a substanțelor chimice.
- [Rețeaua pentru schimbul de scenarii de expunere \(ENES\)](#), o rețea de colaborare pentru industrie și autorități, dezvoltă instrumente eficiente pentru schimbul de informații între actorii din lanțul de aprovizionare.



Utilizați substanțe chimice? Aceste instrumente vă vor ajuta

Acest [infografic](#) reunește diferitele instrumente aflate la dispoziția întreprinderilor pentru a comunica eficient și eficace informațiile de-a lungul lanțului de aprovizionare. Adresat îndeosebi întreprinderilor care formulează amestecuri, acesta descrie modul în care instrumentele se corelează cu rolul respectiv în lanțul de aprovizionare.