

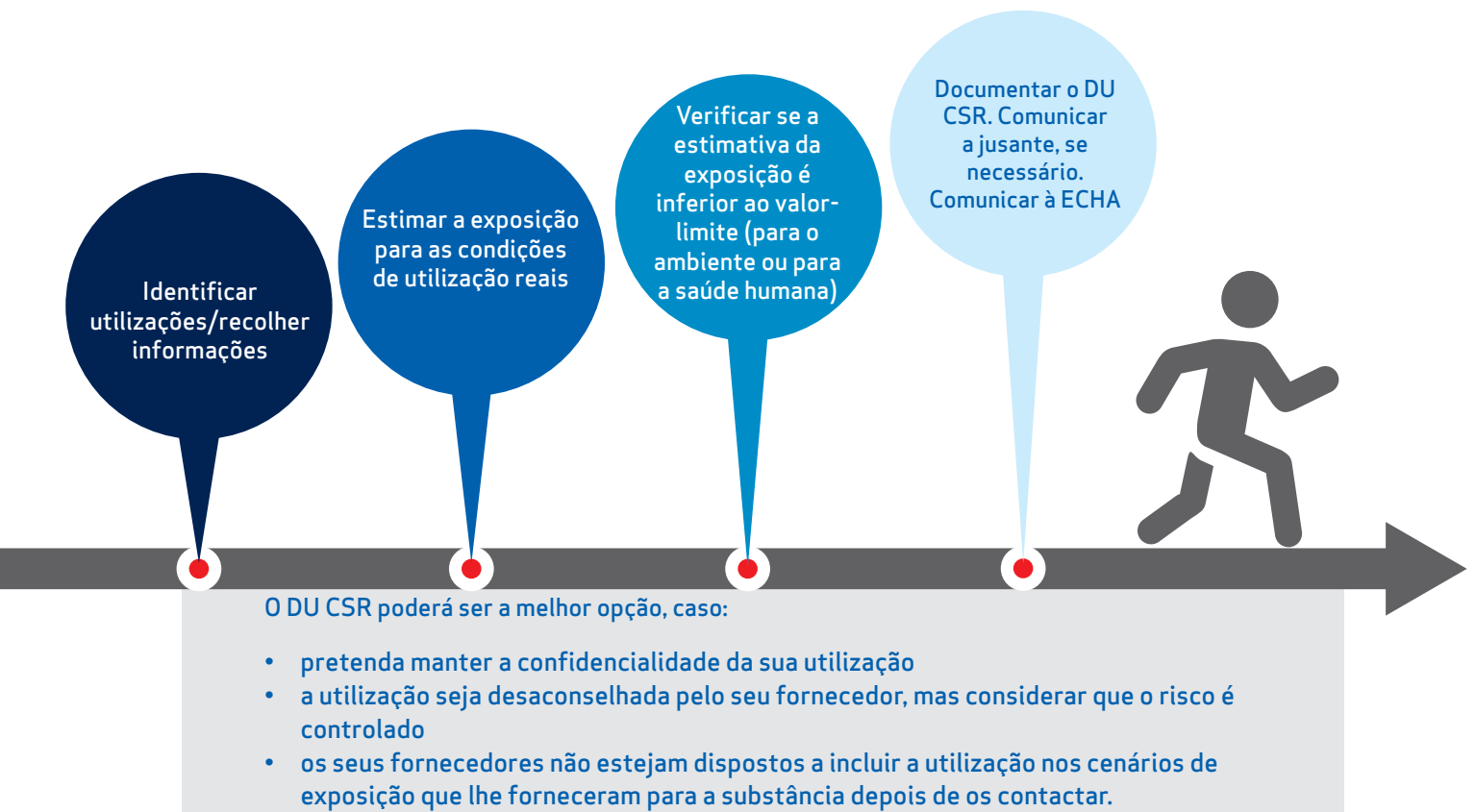
Acerca do RELATÓRIO DE SEGURANÇA QUÍMICA DE UTILIZADOR A JUSANTE (DU CSR)

Sugestões do REACH/CRE para utilizadores de produtos químicos

ECHA-19-B-12-PT

Quando recebe cenários de exposição (ES) anexados a fichas de dados de segurança (FDS), deve verificar se a sua utilização e condições de utilização são abrangidas pelo cenário de exposição enviado pelo seu fornecedor. Caso não sejam abrangidas, uma opção é elaborar um relatório de segurança química de utilizador a jusante (DU CSR). Este documento destaca as etapas principais.

Elaboração de um relatório de segurança química de utilizador a jusante: as etapas principais



O que significa isto para uma empresa que utiliza produtos químicos?

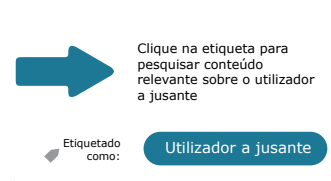
Um DU CSR pode ser simples ou complexo, dependendo da situação. As competências necessárias são normalmente as de um especialista em matéria de ambiente, saúde e segurança, capaz de verificar os cenários de exposição e realizar as avaliações dos riscos exigidas por outra legislação em matéria de ambiente, saúde e segurança e de reconhecer quando é necessária maior especialização para realizar a avaliação da segurança química.

Antes de começar, verifique o seguinte:

- Existem outras opções, como a implementação das condições de utilização ou a substituição por uma substância alternativa ou um processo alternativo mais seguros ou pedir ao fornecedor que abranja a sua utilização?
- São aplicáveis isenções (por exemplo, a sua utilização é inferior a uma tonelada por ano)?
- A organização do seu setor preparou avaliações adequadas com base no setor?
- Pode beneficiar de avaliações dos riscos realizadas nas instalações ao abrigo de outra legislação em matéria de ambiente, saúde e segurança?

Onde posso obter mais informações... sobre o RELATÓRIO DE SEGURANÇA QUÍMICA DE UTILIZADOR A JUSANTE (DU CSR)?

- Guia Prático 17 da ECHA «Como elaborar um relatório de segurança química de utilizador a jusante»: http://echa.europa.eu/documents/10162/13655/pg17_du_csr_final_pt.pdf
- Para mais informações sobre a verificação de cenários de exposição, consulte:
 - Guia interativo sobre fichas de dados de segurança e cenários de exposição: <https://echa.europa.eu/pt/safety-data-sheets-and-exposure-scenarios-guide>
 - Guia Prático 13 da ECHA «Como os utilizadores a jusante podem tratar os cenários de exposição»: http://echa.europa.eu/documents/10162/13655/du_practical_guide_13_pt.pdf



... sobre os UTILIZADORES A JUSANTE?

- As páginas Web que contêm informações especificamente destinadas a utilizadores a jusante foram devidamente etiquetadas. Clique na etiqueta para obter a lista do conteúdo relevante.