

Informativni bilten

ECHA-14-FS-03-SL

Nacionalne službe za pomoč uporabnikom - na voljo v vašem jeziku



Države članice Evropske unije, Norveška, Islandija in Lihtenštajn imajo službe za pomoč uporabnikom, ki odgovarjajo na vprašanja o obveznostih v skladu z uredbo o biocidnih proizvodih ter uredbama CLP in REACH. Pogosto se nahajajo v prostorih pristojnih organih držav. Te nacionalne službe so prva kontaktna točka za podjetja, ki imajo sedež v isti državi.

Agencija ECHA vodi HelpNet, mrežo nacionalnih služb za pomoč uporabnikom pri vprašanjih o obveznostih v skladu z uredbo o biocidnih proizvodih ter uredbama CLP in REACH. Evropska komisija in opazovalci iz služb za pomoč uporabnikom pri interesnih skupinah ali v državah članicah so prav tako del HelpNeta. Med glavnimi cilji mreže je spodbujanje poenotenja nasvetov, ki jih člani prejema.



KATERE NASVETE LAHKO DOBIM OD NACIONALNIH SLUŽB ZA POMOČ UPORABNIKOM?

Nacionalne službe za pomoč uporabnikom zagotavljajo svetovanje v zvezi z določbami uredbe o biocidnih proizvodih ter uredb CLP in REACH. Prav tako svetujejo o morebitnih obveznostih, ki izhajajo iz teh uredb. Ne bodo pa se osredotočale na posamezniku prilagojene nasvete, kako tovrstne obveznosti izpolniti. Za to ste še vedno odgovorni sami.

Dodatne informacije o nacionalnih službah za pomoč uporabnikom so na voljo na:

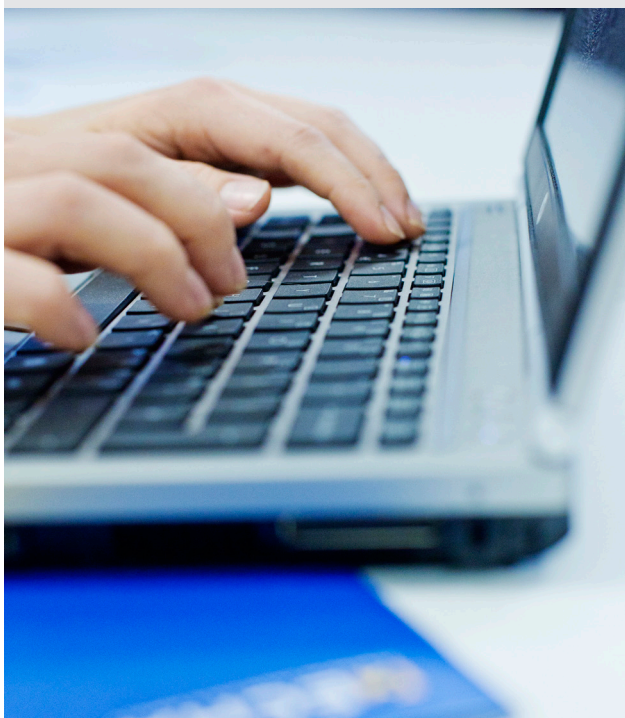
» echa.europa.eu/sl/support/helpdesks

ZAKAJ MORAM STOPITI V STIK Z NACIONALNO SLUŽBO ZA POMOČ UPORABNIKOM?

V večini primerov bi morala biti nacionalna služba za pomoč uporabnikom vaša prva kontaktna točka pri iskanju nasvetov v zvezi z uredbo o biocidnih proizvodih ter uredbama CLP in REACH. Nacionalne službe za pomoč uporabnikom zagotavljajo storitve v lokalnem jeziku in dobro poznajo pogoje v svoji državi. Pri njih lahko dobite tudi informacije o posameznih vidikih izvrševanja.

Stopite v stik s svojo nacionalno službo za pomoč uporabnikom:

» echa.europa.eu/sl/support/helpdesks/national-helpdesks/list-of-national-helpdesks



KAKO PRIDOBITI VEČ INFORMACIJ?

Na spletnih mestih nacionalnih služb za pomoč uporabnikom je veliko uporabnih informacij in odgovorov na številna vprašanja. Pogosta vprašanja v zvezi z uredbo o biocidnih proizvodih ter uredbama CLP in REACH, ki so na spletnem mestu agencije ECHA, so sprejele tudi nacionalne službe:

» echa.europa.eu/sl/support/qas-support/qas

KDAJ NAJ SE OBRNEM NA SLUŽBO ZA POMOČ UPORABNIKOM AGENCIJE ECHA?

Če vaše vprašanje presega pristojnosti nacionalne službe za pomoč uporabnikom o obveznostih v skladu z uredbo o biocidnih proizvodih ter uredbama CLP in REACH in se na primer nanaša na predložitev dokumentacije in znanstvena orodja IT, ga lahko naslovite na službo za pomoč uporabnikom agencije ECHA na tem naslovu:

» echa.europa.eu/sl/contact

BPR: uredba o biocidnih proizvodih

Uredba o biocidnih proizvodih obravnava dajanje na trg ter uporabo biocidnih proizvodov, ki so namenjeni zaščiti ljudi, živali, snovi ali izdelkov pred škodljivimi organizmi, kot so mrčes in bakterije, s pomočjo aktivnih snovi, prisotnih v njih.

CLP: razvrščanje, označevanje in pakiranje

Uredba CLP zagotavlja razvrščanje in označevanje kemikalij, kar delavcem in potrošnikom v Evropski uniji omogoča, da so natančno obveščeni o nevarnostih v zvezi z njimi.

REACH: registracija, evalvacija, avtorizacija in omejevanje kemikalij

Uredba REACH je bila sprejeta, da bi se izboljšalo varovanje zdravja ljudi in okolja pred tveganji, ki jih povzročajo kemikalije, hkrati pa okrepila konkurenčnost kemijske industrije Evropske unije. Prav tako je namenjena spodbujanju alternativnih metod za ocenjevanje tveganja pri snoveh, da bi se zmanjšalo število poskusov na živalih.