

Fișă informativă

ECHA-14-FS-03-RO

Birourile naționale de asistență tehnică - în serviciul dvs. | în limba dvs.



Statele membre ale Uniunii Europene, Norvegia, Islanda și Liechtensteinul dispun de birouri de asistență tehnică care oferă sprijin pentru întrebări despre obligațiile ce decurg din regulamentele BPR, CLP și REACH. În multe cazuri, aceste birouri se află la sediul autorităților naționale competente. Birourile naționale de asistență tehnică sunt primul punct de contact pentru întreprinderile cu sediul în aceste țări.

ECHA găzduiește rețeaua birourilor de asistență tehnică pentru regulamentele BPR, CLP și REACH (HelpNet). De asemenea, sunt membri ai HelpNet: Comisia Europeană și observatori din cadrul birourilor naționale interesate și din țările candidate la UE. Unul dintre obiectivele principale ale rețelei este să promoveze armonizarea recomandărilor făcute de membrii săi.



CE FEL DE RECOMANDĂRI POT PRIMI DE LA BIROUL NAȚIONAL DE ASISTENȚĂ TEHNICĂ?

Birourile naționale de asistență tehnică vă oferă recomandări cu privire la prevederile regulamentelor BPR, CLP și REACH. De asemenea, puteți beneficia de recomandări cu privire la responsabilitățile ce vă revin în conformitate cu aceste regulamente. Recomandările nu se vor concentra, totuși, pe oferirea de informații precise despre cum trebuie să vă îndepliniți obligațiile care rămân responsabilitatea dumneavoastră.

Mai multe informații despre birourile de asistență tehnică pot fi găsite la:

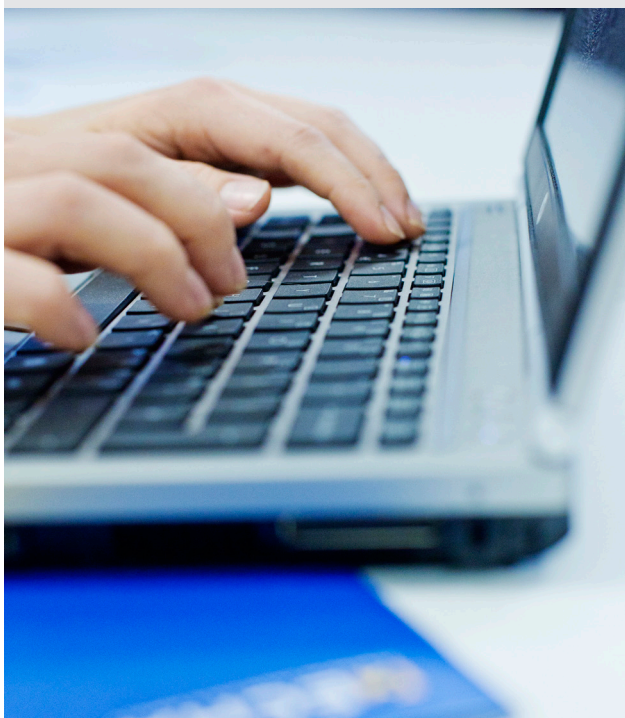
» echa.europa.eu/ro/support/helpdesks

DE CE AR TREBUI SĂ CONTACTEZ BIROUL NAȚIONAL DE ASISTENȚĂ TEHNICĂ?

În majoritatea cazurilor, birourile naționale de asistență tehnică ar trebui să fie primul dumneavoastră punct de contact atunci când aveți nevoie de recomandări cu privire la obligațiile ce vă revin în conformitate cu regulamentele BPR, CLP sau REACH. Biroul național de asistență tehnică furnizează servicii în limba sau limbile locale și personalul înțelege condițiile naționale. De asemenea, puteți primi informații despre anumite aspecte ale punerii în aplicare.

Contactați biroul național de asistență tehnică:

» echa.europa.eu/ro/support/helpdesks/national-helpdesks/list-of-national-helpdesks



UNDE GĂSESC MAI MULTE INFORMAȚII?

Puteți găsi informații utile, precum și răspunsuri la multe întrebări pe site-urile birourilor naționale de asistență tehnică. Întrebările frecvente privind regulamentele BPR, CLP și REACH, care pot fi găsite pe siteul ECHA, au fost și ele confirmate de birourile naționale de asistență tehnică.

» echa.europa.eu/ro/support/qas-support/qas

CÂND AR TREBUI SĂ CONTACTEZ BIROUL DE ASISTENȚĂ TEHNICĂ AL ECHA?

Dacă întrebarea dvs. nu intră în domeniul de competență al biroului național de asistență tehnică pentru regulamentele BPR, CLP și REACH, de exemplu problemele legate de depunerea dosarelor și instrumentele IT științifice, puteți contacta biroul de asistență tehnică al ECHA la adresa:

» echa.europa.eu/ro/contact

BPR: Regulamentul privind produsele biocide

Regulamentul privind produsele biocide vizează introducerea pe piață și utilizarea produselor biocide, care sunt destinate protejării oamenilor, animalelor, materialelor sau articolelor împotriva organismelor dăunătoare, precum dăunătorii sau bacteriile, prin acțiunea substanțelor active pe care le conțin.

CLP: Clasificare, etichetare și ambalare

Regulamentul CLP se asigură că pericolele prezentate de substanțele chimice sunt comunicate în mod clar lucrătorilor și consumatorilor din Uniunea Europeană prin intermediul clasificării și etichetării substanțelor chimice.

REACH: înregistrarea, evaluarea, autorizarea și restricționarea substanțelor chimice

Regulamentul REACH a fost adoptat pentru a îmbunătăți protecția sănătății umane și mediul de risc pe care le pot prezenta substanțele chimice, sporind în același timp competitivitatea industriei substanțelor chimice în UE. De asemenea, regulamentul promovează metode alternative pentru evaluarea pericolelor pe care le prezintă substanțele, în vederea reducerii numărului de teste pe animale.