

Skeda Informattiva

ECHA-14-FS-03-MT

Helpdesks nazzjonali - għas-servizz tiegħek | bil-lingwa tiegħek



Il-pajjiżi tal-Unjoni Ewropea, in-Norveġja, l-Islanda u l-Liechtenstein stabbilixxew helpdesks nazzjonali li jipprovdu appoġġ dwar mistoqsijiet relatati mal-obbligi ta' BPR, CLP u REACH. Hafna drabi dawn jinsabu fi hdan l-awtoritajiet kompetenti nazzjonali. Dawn il-helpdesks nazzjonali huma l-ewwel punt ta' kuntatt għall-kumpaniji bbażati f'dawk il-pajjiżi.

L-ECHA għandha fi hdanha n-netwerk tal-helpdesks nazzjonali ta' BPR, CLP u REACH (HelpNet). Il-Kummissjoni Ewropea u osservaturi minn helpdesks ta' partijiet interessati u minn pajjiżi kandidati huma wkoll membri ta' HelpNet. Wieħed mill-objettivi ewlenin tan-netwerk huwa li jippromwovi l-armonizzazzjoni tal-pariri mogħtija mill-membri tiegħu.



X'TIP TA' PARIR NISTA' NIEHU MILL-HELPDESK NAZZJONALI TIEGHI?

Il-Helpdesks nazzjonali se jipprovdu parir dwar id-dispożizzjonijiet ta' BPR, CLP u REACH. Se jagħtu wkoll parir dwar ir-responsabbiltajiet li inti jista' jkollok taħt dawn ir-Regolamenti. Madanakollu, huma mhumiex se jiffokaw fuq l-għoti ta' informazzjoni mfassla apposta dwar kif inti għandek tissodisfa dawn l-obbligi. Din tibqa' r-responsabbiltà tiegħek.

Aktar informazzjoni dwar il-helpdesks nazzjonali tinsab fuq:

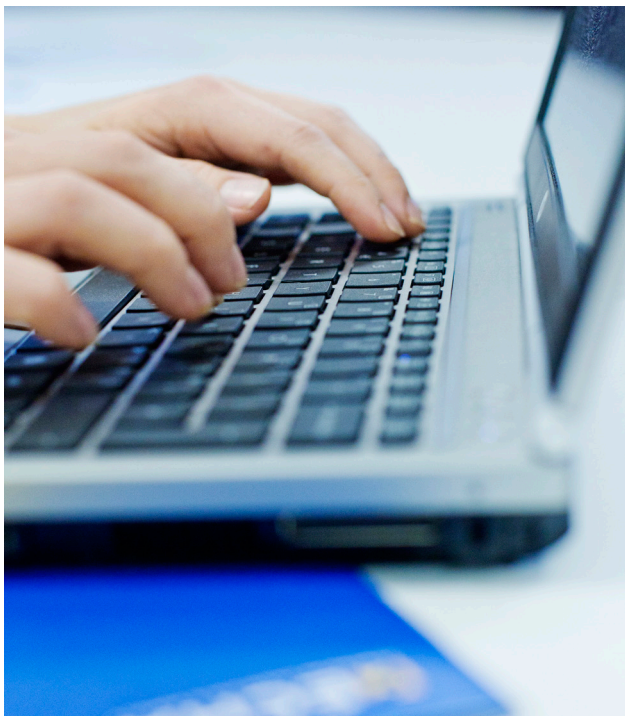
» echa.europa.eu/mt/support/helpdesks

GHALFEJN GHANDI NIKKUNTATTJA LILL-HELPDESK NAZZJONALI TIEGHI?

Hafna drabi, il-helpdesk nazzjonali għandu jkun l-ewwel punt ta' kuntatt tiegħek għal tiftix ta' pariri dwar l-obbligi tiegħek taħt BPR, CLP jew REACH. Il-helpdesk nazzjonali tiegħek jipprovdi servizzi fil-lingwa/lingwi lokali tiegħek u għandu fehim tajjeb tal-kundizzjonijiet nazzjonali. Tista' wkoll tirċievi informazzjoni dwar ċerti aspetti tal-infurzar.

Ikkuntattja lill-helpdesk nazzjonali tiegħek:

» echa.europa.eu/mt/support/helpdesks/national-helpdesks/list-of-national-helpdesks



KIF ISSIB AKTAR INFORMAZZJONI?

Tista' ssib hafna informazzjoni utli, kif ukoll tweġibiet għal bosta mistoqsijiet, fuq is-siti elettronici tal-helpdesks nazzjonali. Sar ukoll qbil mill-helpdesks nazzjonali dwar il-mistoqsijiet frekwenti (FAQs) fuq BPR, CLP u REACH li jinsabu fuq is-siti elettroniku tal-ECHA:

» echa.europa.eu/mt/support/qas-support/qas

META GHANDI NIKKUNTATTJA LILL-HELPDESK TAL-ECHA?

Jekk il-mistoqsija tiegħek ma taqax fl-ambitu tal-helpdesk nazzjonali ta' BPR, CLP jew REACH tiegħek, bħal ma huma kwistjonijiet relatati mas-sottomissjoni ta' dossiers u għodda xjentifika tal-IT, tista' tikkuntattja lill-Helpdesk tal-ECHA fuq:

» echa.europa.eu/mt/contact

BPR: ir-Regolament dwar il-Prodotti Bijoċidali

Ir-Regolament dwar il-Prodotti Bijoċidali jikkonċerna t-tqegħid fis-suq u l-użu ta' prodotti bijoċidali, li jintużaw biex jiproteġu lill-bnedmin, lill-annimali, lill-materjali jew lill-oġġetti mill-organizmi li jagħmlu l-ħsara, bħal ma huma l-pesti jew il-batterji, permezz tal-azzjoni tas-sustanzi kimiċi attivi li jinsabu fil-prodott bijoċidali.

CLP: il-Klassifikazzjoni, l-Ittikkettar u l-Imballaġġ

Ir-Regolament dwar is-CLP jiżgura li l-perikli ppreżentati minn sustanzi kimiċi jiġu kkomunikati b'mod ċar lill-ħaddiema u lill-konsumaturi fl-Unjoni Ewropea permezz tal-klassifikazzjoni u l-ittikkettar tas-sustanzi kimiċi.

REACH: ir-Registrazzjoni, il-Valutazzjoni, l-Awtorizzazzjoni u r-Restrizzjoni ta' Sustanzi Kimiċi

REACH ġie adottat sabiex itejjeb il-protezzjoni tas-saħħa tal-bniedem u l-ambjent mir-riskji li jista' jkun hemm minħabba s-sustanzi kimiċi, filwaqt li jtejjeb il-kompetittività tal-industrija tas-sustanzi kimiċi tal-UE. Huwa jippromwovi wkoll metodi alternattivi għall-valutazzjoni tal-periklu tas-sustanzi kimiċi sabiex inaqqas l-għadd ta' testijiet fuq l-annimali.