

Faktu lapa

ECHA-14-FS-03-LV

Valstu palīdzības dienesti - jūsu rīcībā | jūsu valodā



Eiropas Savienības dalībvalstis, Norvēģija, Islande un Lihtenšteina nodrošina palīdzības dienestus, kas sniedz atbalstu jautājumos, kuri attiecas uz BPR, CLP un REACH regulās paredzētajiem pienākumiem. Bieži vien tie ir izvietoti valstu kompetentajās iestādēs. Šie valstu palīdzības dienesti ir pirmais kontaktpunkts šajās valstīs reģistrētajiem uzņēmumiem.

ECHA uztur BPR, CLP un REACH valstu palīdzības dienestu tīklu (HelpNet). Eiropas Komisija un novērotāji no ieinteresēto personu palīdzības dienestiem, kā arī no kandidātvalstīm arī ir HelpNet locekļi. Viens no galvenajiem tīkla mērķiem ir sekmēt saskaņotākas konsultācijas, kuras sniedz tā locekļi.



KĀDAS KONSULTĀCIJAS ES VARU SAŅĒMT NO SAVAS VALSTS PALĪDZĪBAS DIENESTĀ?

Valstu palīdzības dienesti sniegs konsultācijas par BPR, CLP un REACH noteikumiem. Tie arī konsultēs par pienākumiem, kādi Jums varētu būt saskaņā ar šīm regulām. Tomēr tie nesniegs īpašu informāciju par to, kā Jums šīs saistības izpildīt. Tas paliek jūsu ziņā.

Sīkāka informācija par valstu palīdzības dienestiem ir atrodama:

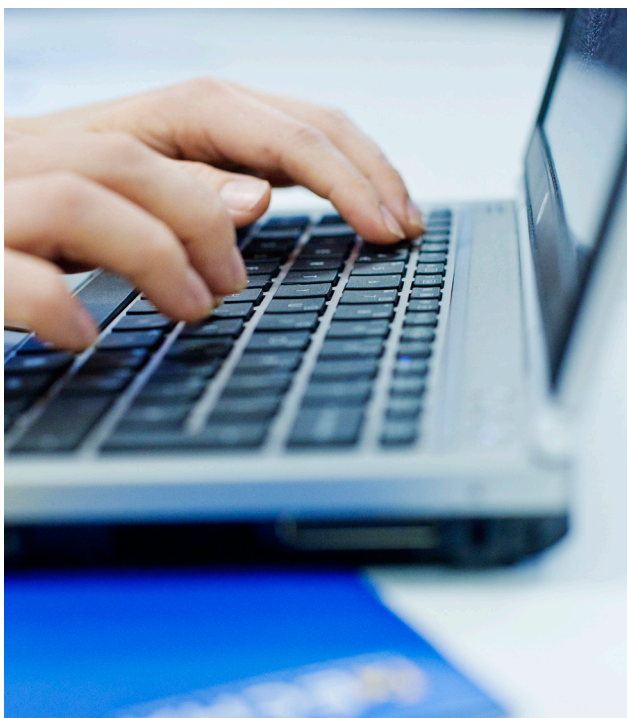
» echa.europa.eu/lv/support/helpdesks

KĀPĒC MAN BŪTU JĀSAZINĀS AR SAVAS VALSTS PALĪDZĪBAS DIENESTU?

Daudzos gadījumos valsts palīdzības dienests var būt Jūsu pirmais kontaktpunkts, kad Jums nepieciešama konsultācija par Jūsu BPR, CLP un REACH saistībām. Jūsu valsts palīdzības dienests sniedz pakalpojumus Jūsu valodās un labi izprot valsts apstākļus. Jūsu arī varat saņemt informāciju par atsevišķiem izpildes aspektiem.

Sazinieties ar valsts palīdzības dienestu:

» echa.europa.eu/lv/support/helpdesks/national-helpdesks/list-of-national-helpdesks



KĀ ATRAST PLAŠĀKU INFORMĀCIJU?

Daudz lietderīgas informācijas, kā arī atbildes uz daudziem jautājumiem var atrast valstu palīdzības dienestu tīmekļa vietnēs. Valstu palīdzības dienesti ir arī vienojušies par ECHA tīmekļa vietnē atrodamajiem BUJ par BPR, CLP un REACH:

» echa.europa.eu/lv/support/qas-support/qas

KAD MAN BŪTU JĀSAZINĀS AR ECHA PALĪDZĪBAS DIENESTU?

Ja Jūsu jautājums neattiecas uz Jūsu valsts BPR, CLP un REACH palīdzības dienestu, kā piemēram jautājumi saistībā ar dokumentācijas iesniegšanu un zinātniskiem IT rīkiem, Jūs varat sazināties ar ECHA palīdzības dienestu:

» echa.europa.eu/lv/contact

BPR: Biocīdu regula

Biocīdu regula attiecas uz biocīdu produktu laišanu tirgū un lietošanu, kurus izmanto cilvēku, dzīvnieku un izstrādājumu materiālu aizsardzībai pret kaitīgiem organismiem, piemēram, kaitēkļiem vai baktērijām, ko panāk iedarbojoties aktīvajām vielām, kuras satur biocīdu produkti.

CLP: Klasificēšana, marķēšana un iepakojšana

CLP regula nodrošina, ka ar ķīmisko vielu klasificēšanu un marķēšanu Eiropas Savienībā darbinieki un patērētāji tiek skaidri informēti par ķīmisko vielu bīstamību.

REACH: Ķīmisko vielu reģistrēšana, vērtēšana, licencēšana un ierobežošana

REACH tika pieņemta, lai uzlabotu cilvēku veselības un vides aizsardzību pret riskiem, kādus var radīt ķīmiskās vielas, vienlaikus palielinot ES ķīmisko vielu rūpniecības konkurētspēju. Tā arī sekmē alternatīvas metodes vielu bīstamības novērtēšanai, lai samazinātu testus ar dzīvniekiem.