

ECHA-14-FS-03-LT

Nacionalinės pagalbos tarnybos - paslaugos jums | jūsų kalba



Europos Sąjungos šalys, Norvegija, Islandija ir Lichtenšteinas turi pagalbos tarnybas, kurios padeda spręsti su BPR, CLP ir REACH reglamentuose nustatytais prievolėmis susijusius klausimus. Šios tarnybos dažniausiai įsikūrusios nacionalinėse kompetentingosiose institucijose. Minėtose šalyse įsteigtos įmonės pagalbos visų pirma turėtų kreiptis į šias nacionalines pagalbos tarnybas.

ECHA yra įsteigusi nacionalinių BPR, CLP ir REACH pagalbos tarnybų tinklą (HelpNet), kurio nariai taip pat yra Europos Komisija ir stebėtojai iš suinteresuotųjų pagalbos tarnybų ir šalių kandidačių. Vienas pagrindinių šio tinklo tikslų – skatinti jam priklausančias tarnybas derinti savo teikiamas konsultacijas.



KOKIŲ PATARIMŲ GALIU GAUTI IŠ NACIONALINĖS PAGALBOS TARNYBOS?

Nacionalinės pagalbos tarnybos pataria BPR, CLP ir REACH nuostatų klausimais. Jos taip pat nurodo, kokios šių reglamentų prievolės gali būti taikomos jums. Tačiau tarnybos nepasakys, kaip konkrečiai turite vykdyti šias prievoles – tai išsiaiškinti yra jūsų pareiga.

Daugiau informacijos apie nacionalines pagalbos tarnybas galite rasti adresu:

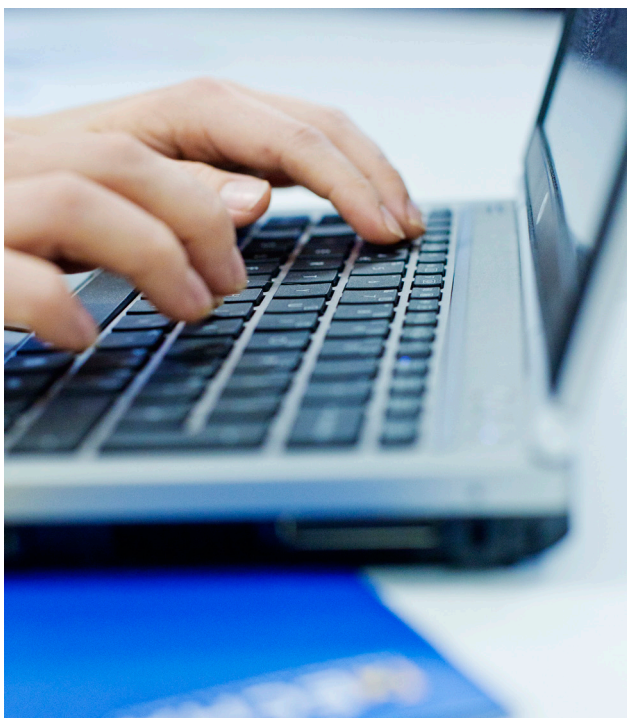
» echa.europa.eu/lt/support/helpdesks

KODĖL TURĖČIAU KREIPTIS Į NACIONALINĘ PAGALBOS TARNYBĄ?

Norėdami pasikonsultuoti dėl BPR, CLP arba REACH prievolių, paprastai pirma turite kreiptis į nacionalinę pagalbos tarnybą. Ji teikia paslaugas jūsų šalies kalba (kalbomis) ir gerai išmano padėtį šalyje. Ji gali suteikti informacijos ir apie tam tikrus vykdymo užtikrinimo aspektus.

Kreipkitės į savo nacionalinę pagalbos tarnybą:

» echa.europa.eu/lt/support/helpdesks/national-helpdesks/list-of-national-helpdesks



KUR RASTI DAUGIAU INFORMACIJOS?

Daug naudingos informacijos ir atsakymų į klausimus galima rasti nacionalinių pagalbos tarnybų svetainėse. Nacionalinės pagalbos tarnybos suderino dažnai užduodamus klausimus apie BPR, CLP ir REACH, kuriuos taip pat galima rasti ECHA svetainėje:

» echa.europa.eu/lt/support/qas-support/qas

KADA TURĖČIAU KREIPTIS Į ECHA PAGALBOS TARNYBĄ?

Jei iškilęs klausimas nepatenka į jūsų nacionalinės BPR, CLP arba REACH pagalbos tarnybos kompetenciją, pvz., klausimai apie dokumentacijų teikimą ir mokslines IT priemones, jį galite pateikti ECHA pagalbos tarnybai:

» echa.europa.eu/lt/contact

BPR – Biocidinių produktų reglamentas

Biocidinių produktų reglamente apibrėžiamas biocidinių produktų teikimas rinkai ir naudojimas. Šie produktai naudojami žmonėms, gyvūnams, medžiagoms ir gaminiams apsaugoti nuo kenksmingųjų organizmų, pvz., kenkėjų arba bakterijų, šią apsauginę funkciją užtikrina biocidiniame produkte esančios veikliosios medžiagos.

CLP – Klasifikavimo, ženklavimo ir pakavimo reglamentas

Klasifikuojant ir ženklinant chemines medžiagas pagal CLP reglamentą užtikrinama, kad Europos Sąjungos darbuotojai ir vartotojai būtų aiškiai informuojami apie cheminių medžiagų keliamus pavojus.

REACH – Cheminių medžiagų registravimo, įvertinimo, autorizacijos ir apribojimų reglamentas

REACH priimtas siekiant geriau apsaugoti žmogaus sveikatą ir aplinką nuo cheminių medžiagų keliamo pavojaus ir stiprinti ES cheminės pramonės konkurencingumą. Jis taip pat skatina taikyti alternatyvius metodus medžiagų keliamam pavojui įvertinti, kad bandymų su gyvūnais būtų atliekama kuo mažiau.