

Informativni letak

ECHA-14-FS-03-HR

Nacionalne službe za pomoć - vama na usluzi | na vašem jeziku



Države Europske unije te Norveška, Island i Lihtenštajn imaju službe za pomoć koje pružaju podršku u pogledu obveza propisanih uredbama BPR, REACH i CLP. Uglavnom se nalaze u sklopu nadležnih nacionalnih tijela. Navedene nacionalne službe za pomoć predstavljaju prvo mjesto kontakta za tvrtke s nastanom u tim zemljama.

ECHA koordinira mrežu nacionalnih službi za pomoć u pogledu uredbi BPR, CLP i REACH (HelpNet). Europska komisija i promatrači iz uključenih službi za pomoć te iz država kandidatkinja također su članovi HelpNeta. Jedan od osnovnih ciljeva mreže je promicanje usklađenih savjeta koje pružaju njeni članovi.



KAKVE SAVJETE MOGU DOBITI OD SVOJE NACIONALNE SLUŽBE ZA POMOĆ?

Nacionalne službe za pomoć pružaju vam savjete o odredbama iz uredbi BPR, CLP i REACH. Također vas mogu savjetovati o mogućim odgovornostima koje imate temeljem tih uredbi. S druge strane, neće vam pružiti detaljne informacije o tome kako biste trebali ispuniti te obveze. Za to ste i dalje sami odgovorni.

Dodatne informacije o nacionalnim službama za pomoć nalaze se na adresi:

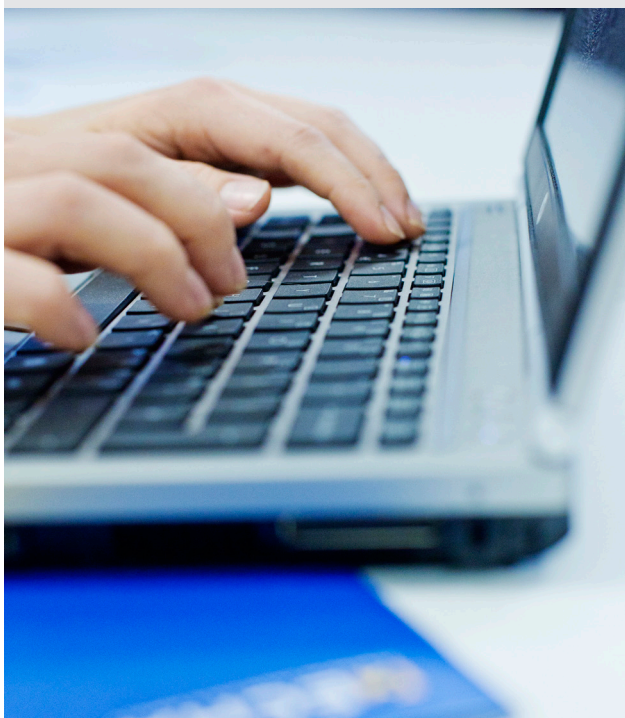
» echa.europa.eu/hr/support/helpdesks

ZAŠTO TREBAM KONTAKTIRATI SVOJU NACIONALNU SLUŽBU ZA POMOĆ?

U većini slučajeva nacionalne službe za pomoć trebale bi vam biti prvo mjesto kontakta kad trebate savjet u pogledu svojih obveza koje proizlaze iz uredbi BPR, REACH i CLP. Vaša nacionalna služba za pomoć nudi usluge na vašem jeziku i na drugim lokalnim jezicima te dobro razumije nacionalne uvjete. Također vam može pružiti informacije o određenim aspektima provedbe.

Svoju nacionalnu službu za pomoć možete kontaktirati na adresi:

» echa.europa.eu/hr/support/helpdesks/national-helpdesks/list-of-national-helpdesks



KAKO MOGU DOĆI DO DODATNIH INFORMACIJA?

Na internetskim stranicama nacionalnih službi za pomoć naći ćete mnoštvo korisnih informacija kao i odgovore na brojna pitanja. Često postavljana pitanja (FAQ) o uredbama BPR, CLP i REACH koja su dogovorile nacionalne službe za pomoć, također se nalaze na portalu ECHA-e:

» echa.europa.eu/hr/support/qas-support/qas

KADA SE TREBAM OBRATITI SLUŽBI ZA POMOĆ ECHA-E?

Ako imate pitanje koje nije u sklopu nacionalne službe za pomoć u pogledu uredbi BPR, CLP i REACH ili pitanja koja se odnose na podnošenje dosjea i znanstvene IT alate, možete se obratiti službi za pomoć ECHA-e na:

» echa.europa.eu/hr/contact

BPR: Uredba o biocidnim proizvodima

Uredbom o biocidnim proizvodima uređuje se stavljanje na tržište i uporaba biocidnih proizvoda koji se koriste za zaštitu ljudi, životinja, materijala ili predmeta od štetnih organizama poput nametnika ili bakterija, djelovanjem aktivnih tvari sadržanih u biocidnom proizvodu.

CLP: Razvrstavanje, označivanje i pakiranje

Uredbom CLP osigurava se jasna komunikacija s radnicima i potrošačima u Europskoj uniji o opasnostima od kemikalija putem njihova razvrstavanja i označivanja.

REACH: Registracija, evaluacija, autorizacija i ograničavanje kemikalija

Uredba REACH usvojena je zbog bolje zaštite ljudskog zdravlja i okoliša od rizika koji predstavljaju kemikalije, uz istovremeno jačanje konkurentnosti kemijske industrije EU-a. Njome se također promiču alternativne metode za procjenu opasnosti određenih tvari kako bi se smanjila količina testiranja na životinjama.