

Fact sheet -tiedote

ECHA-14-FS-03-FI

Kansalliset neuvontapalvelut - palveluksessasi | äidinkielelläsi



Euroopan unionin maat sekä Norja, Islanti ja Liechtenstein ovat perustaneet kansalliset neuvontapalvelut avustukseen BPR-, CLP- ja REACH -velvoitteisiin liittyvissä kysymyksissä. Palvelupisteet toimivat yleensä kansallisen toimivaltaisen viranomaisen tiloissa. Kansallinen neuvontapalvelu on se taho, johon yrityksen on ensiksi syytä ottaa yhteyttä.

ECHA ylläpitää kansallisten BPR- CLP- ja REACH -neuvontapalvelujen verkostoa (HelpNet). Euroopan komissio, sidosryhmien neuvontapalvelujen ja ehdokasmaiden tarkkailijat ovat myös HelpNetin jäseniä. Yksi verkoston päätehtävistä on huolehtia siitä, että sen jäsenten antamat neuvot ovat yhdenmukaisia.



MILLAISIA NEUVOJA SAAN KANSALLISESTA NEUVONTAPALVELUSTA?

Kansalliset neuvontapalvelut antavat tietoa BPR-, CLP- ja REACH asetusten säännöksistä. Lisäksi ne antavat neuvoja velvollisuuksista, joita sinulla saattaa olla näiden määräysten nojalla. Ne eivät kuitenkaan keskity tarjoamaan juuri sinulle räätälöityjä tietoja siitä, miten sinun on suoriuduttava näistä velvoitteista. Se on omalla vastuullasi.

Lisää tietoa kansallisista neuvontapalveluista on osoitteessa

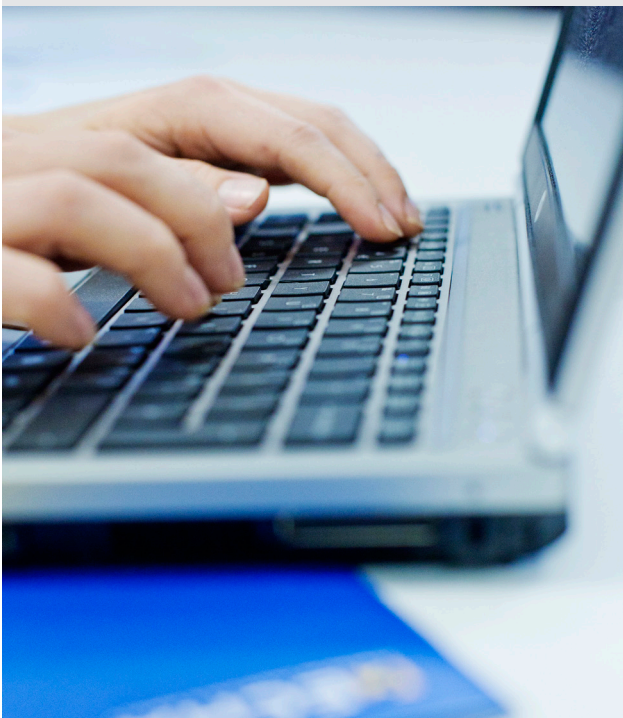
» echa.europa.eu/fi/support/helpdesks

MIKSI MINUN PITÄISI OTTAA YHTEYTTÄ KANSALLISEEN NEUVONTAPALVELUUN?

Kansalliset neuvontapalvelut antavat tietoa BPR-, CLP- ja REACH asetusten säännöksistä. Lisäksi ne antavat neuvoja velvollisuuksista, joita sinulla saattaa olla näiden määräysten nojalla. Ne eivät kuitenkaan keskity tarjoamaan juuri sinulle räätälöityjä tietoja siitä, miten sinun on suoriuduttava näistä velvoitteista. Se on omalla vastuullasi.

Ota yhteyttä kansalliseen neuvontapalveluun:

» echa.europa.eu/fi/support/helpdesks/national-helpdesks/list-of-national-helpdesks



MISTÄ SAAN LISÄTIETOA?

Kansallisten neuvontapalvelujen sivuilla on paljon hyödyllistä tietoa sekä vastauksia moneen kysymykseen. ECHAN sivustolla olevat tavallisimmat BPR- CLP- ja REACH -kysymykset ovat kansallisten neuvontapalveluiden yhteisesti hyväksymiä:

» echa.europa.eu/fi/support/qas-support/qas

MILLOIN MINUN PITÄISI OTTAA YHTEYTTÄ ECHAN NEUVONTAPALVELUUN?

Jos kysymyksesi ei kuulu kansallisen BPR-, CLP- tai REACH -neuvontapalvelun alaan, kuten asiakirja-aineistojen toimittamiseen tai tieteellisten IT-työkaluihin liittyvät kysymykset, voit ottaa yhteyttä ECHAN neuvontapalveluun osoitteessa

» echa.europa.eu/fi/contact

BPR: Biosidiasetus

Biosidiasetus käsittelee biosidituotteiden saattamista markkinoille ja niiden käyttöä. Näitä tuotteita käytetään ihmisten, eläinten ja materiaalien tai tavaroiden suojelemiseksi haitallisilta eliöiltä kuten tuholaisilta tai bakteereilta biosideissä olevien vaikuttavien aineiden toiminnan kautta.

CLP: Luokitus, merkintä ja pakkaaminen

CLP-asetuksen avulla pyritään varmistamaan, että työntekijöille ja kuluttajille Euroopan unionissa ilmoitetaan selkeästi kemikaalien aiheuttamista vaaroista luokittelemalla ja merkitsemällä kemikaalit.

REACH: Kemikaalien rekisteröinti, arviointi, lupamenettelyt ja rajoitukset

REACH-asetus hyväksyttiin ihmisten terveyden ja ympäristön suojelun parantamiseksi riskeiltä, joita kemikaalit voivat aiheuttaa, ja EU:n kemikaaliteollisuuden kilpailukyvyyn tehostamiseksi. Asetus edistää myös aineiden vaara-arvioinnin vaihtoehtoisia menetelmiä eläinkokeiden vähentämiseksi.