

Teabeleht

ECHA-14-FS-03-ET

Riiklikud kasutajatoed - teie teenistuses | teie keeles



Euroopa Liidu liikmesriikides ning Norras, Islandil ja Liechtensteinis tegutsevad kasutajatoed, kes aitavad selgitada biotsiidi-, REACH- ja CLP-määrusest tulenevaid kohustusi. Sageli tegutsevad kasutajatoed riiklike pädevate asutuste juures. Riiklikud kasutajatoed on nendes riikides asuvatele ettevõtetele teabe saamisel esimesed kontaktpunktid.

ECHA korraldab riiklike biotsiidi-, REACH- ja CLP-määruse kasutajatugede võrgustiku (HelpNet) tegevust. Võrgustikku kuuluvad ka Euroopa Komisjoni esindajad ning kandidaatriikide ja sidusrühmade organisatsioonide vaatlejad. Üks võrgustiku põhieesmärke on ühtlustada nõuandeid, mida annavad võrgustiku liikmed.



KUIDAS SAAB RIIKLIK KASUTAJATUGI AIDATA?

Riiklikud kasutajatoed aitavad selgitada biotsiidi-, REACH- ja CLP-määruse sätteid. Samuti oskavad nad anda nõu, mis on ettevõtete kohustused nende määruste kohaselt. Samas ei kohandata teavet konkreetse ettevõtte jaoks ega selgitata, mida täpselt tuleb teha. See jääb teie ülesandeks.

Riiklike kasutajatugede lisateave:

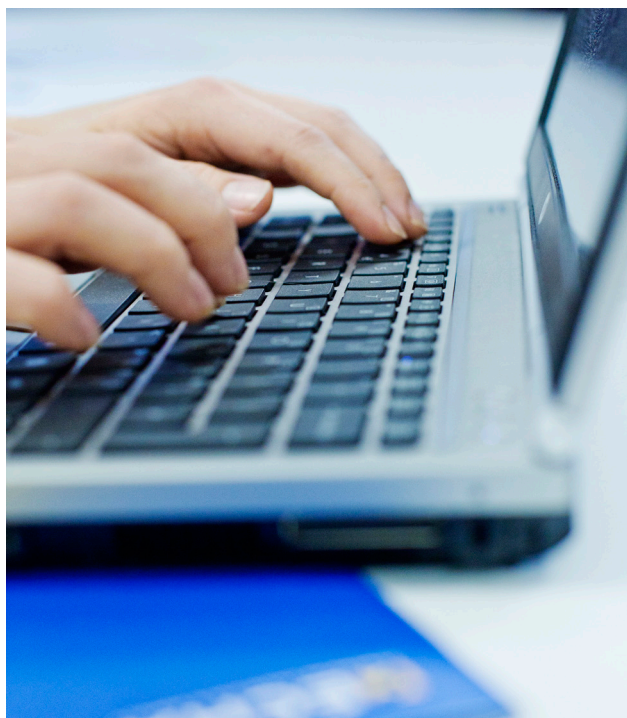
» echa.europa.eu/et/support/helpdesks

MIDA KÜSIDA RIIKLIKULT KASUTAJATOELT?

Enamasti peab kohalik kasutajatugi või pädev asutus olema esimeseks kontaktpunktiks ettevõttele, kes vajab nõu biotsiidi-, REACH-, CLP-määruse teemal. Riiklikud kasutajatoed suhtlevad kohalikus keeles ja tunnevad hästi kohalikke tingimusi. Teatud juhtudel võivad nad ka anda järelevalve mõningate aspektide teavet.

Riiklike kasutajatugede lisateave:

» echa.europa.eu/et/support/helpdesks/national-helpdesks/list-of-national-helpdesks



KUST SAAB LISATEAVET?

Vastused paljudele küsimustele on riiklike kasutajatugede veebilehtedel. Riiklike kasutajatugedega on kooskõlastatud ka ECHA veebilehel olevad biotsiidi-, REACH-, CLP-määruse korduvad küsimused.

» echa.europa.eu/et/support/qas-support/qas

MILLAL PÖÖRDUDA ECHA KASUTAJATOE POOLE?

Kui küsimus ei kuulu biotsiidi-, REACH-, CLP-määruse riikliku kasutajatoe tegevusvaldkonda (näiteks küsimused toimiku esitamise ja teaduslike IT-töövahendite kohta), võite selle esitada ECHA kasutajatoele:

» echa.europa.eu/et/contact

Biotsiidimäärus

Biotsiidimäärus käsitleb biotsiidide turuleviimist ja kasutamist. Biotsiidid on ained, millega kaitstakse inimesi, loomi, materjale või tooteid kahjulike organismide (nt kahjurite või bakterite) eest. Biotsiidid mõjuvad biotsiidis sisalduva toimeaine abil.

CLP-määrus (klassifitseerimine, märgistamine ja pakendamine)

CLP-määrusega tagatakse, et Euroopa Liidus esitatakse kemikaaliohtude teave klassifitseerimise ja märgistuse abil selgesti töötajatele ja tarbijatele.

REACH-määrus (kemikaalide registreerimine, hindamine, autoriseerimine ja piiramine)

REACH-määruse eesmärk on parandada inimeste ja keskkonna kaitset kemikaaliriskide eest ning suurendada Euroopa keemiatööstuse konkurentsivõimet. Määrus edendab ka alternatiivsete katsemetodite kasutamist ohtude hindamisel, et vähendada loomkatseid.