

ECHA-18-B-06-FR

Guides et outils pour les utilisateurs en aval

L'accès à des informations de qualité revêt une importance capitale pour tous les acteurs de la chaîne d'approvisionnement, des entreprises qui fabriquent et importent des produits chimiques et doivent en évaluer la sécurité aux utilisateurs qui souhaitent les manipuler en toute sécurité

La présente fiche d'information présente un aperçu des guides et des outils à la disposition des utilisateurs de produits chimiques. Ces informations, en grande partie disponibles dans 23 langues de l'UE, se trouvent dans la section «La communication au sein de la chaîne d'approvisionnement» sur le site web de



l'ECHA.

chimique.

POUR COMMENCER

Pour vous familiariser facilement avec les règlements REACH et CLP, vous pouvez regarder les courtes vidéos de l'ECHA expliquant les principaux aspects des exigences concernant les utilisateurs de produits chimiques.

- [Les utilisateurs en aval au titre de REACH et du CLP](#)
- [Les incidences de REACH et CLP sur les utilisateurs en aval](#)

Les «[Tips for users of chemicals](#)» (conseils pour les utilisateurs de produits chimiques), une série de documents d'une page, introduisent brièvement les éléments suivants:

- le règlement REACH;
- le règlement CLP;
- les bases de données de l'ECHA sur les produits chimiques;
- les produits chimiques préoccupants;
- les autorisations;
- le rôle des utilisateurs en aval;
- les scénarios d'exposition;
- le rapport d'utilisateur en aval sur la sécurité

Le petit guide «[Conseils à l'intention des utilisateurs de produits chimiques sur le lieu de travail](#)» indique comment utiliser au mieux les informations de classification et d'étiquetage communiquées par les fournisseurs.

RESSOURCES SUPPLÉMENTAIRES

- Le guide interactif sur [les fiches de données de sécurité et les scénarios d'exposition](#) donne une vue d'ensemble de ces sources d'informations. Il aide les fournisseurs de produits chimiques à rédiger correctement leurs fiches de données de sécurité étendues et les entreprises qui reçoivent ces fiches à mieux comprendre les informations qu'elles contiennent.
- Le guide pratique «[Comment les utilisateurs en aval peuvent-ils gérer les scénarios d'exposition?](#)» vise à aider les utilisateurs de produits chimiques à respecter leurs obligations eu égard aux fiches de données de sécurité étendues qu'ils reçoivent de leurs fournisseurs.
- L'étude de cas «[L'utilisation des informations générées par les règlements REACH/CLP pour assurer une utilisation en toute sécurité des](#)

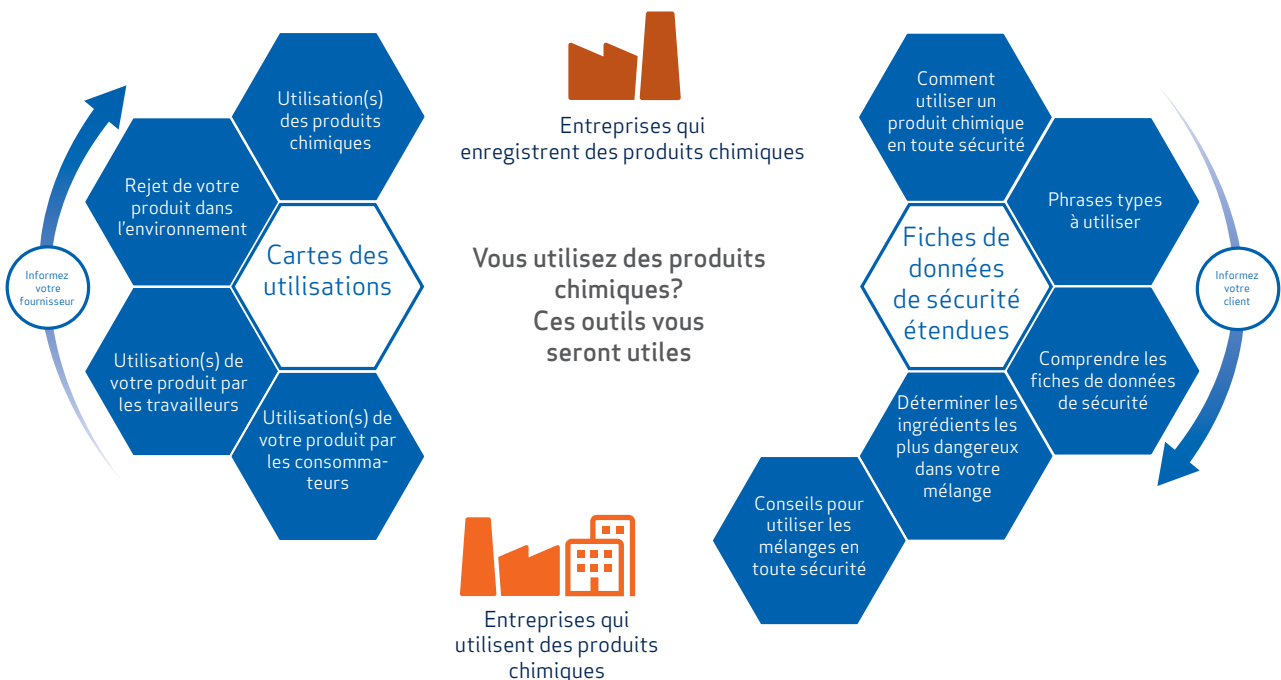
[produits chimiques](#)» présente des exemples des meilleures façons d'utiliser les informations contenues dans les fiches de données de sécurité étendues.

POUR ALLER PLUS LOIN

Au titre de REACH, les entreprises qui utilisent des produits chimiques sont responsables de leur gestion en toute sécurité sur leurs sites. Elles doivent également transmettre des informations de qualité sur leurs utilisations et leurs conditions d'utilisation en amont de la chaîne d'approvisionnement aux fournisseurs. Cette communication est essentielle pour veiller à ce que les informations nécessaires soient fournies aux utilisateurs en aval dans les fiches de données de sécurité étendues, afin que ces derniers puissent à leur tour s'assurer que les produits chimiques qu'ils achètent sont manipulés en toute sécurité.

- Les [pages web de l'ECHA relatives aux utilisateurs en aval](#) expliquent en détail dans quelle mesure les utilisateurs de produits chimiques sont concernés par les règlements REACH et CLP et proposent des liens vers du matériel de soutien pertinent.
- Le «[Guide technique: utilisateurs en aval](#)» fournit des informations complètes sur les exigences réglementaires s'appliquant aux utilisateurs de produits chimiques.
- Les [présentations](#) de l'ECHA sur les règlements REACH et CLP donnent des informations détaillées sur les principaux aspects des exigences réglementaires s'appliquant aux entreprises qui utilisent des produits chimiques. Elles peuvent être téléchargées et modifiées par l'utilisateur.
- **La chaîne de l'ECHA pour les utilisateurs de produits chimiques sur [LinkedIn](#)** tient ses abonnés au courant des dernières évolutions relatives aux règlements REACH et CLP et favorise le réseautage entre pairs intéressés par l'utilisation en toute sécurité de produits chimiques.
- Le «[Réseau d'échange sur les scénarios d'exposition](#)» (ENES), un réseau collaboratif pour le secteur et les autorités, met au point des outils efficaces d'échange d'informations entre acteurs de la chaîne d'approvisionnement.

Uniquement en anglais



Vous utilisez des produits chimiques? Ces outils vous seront utiles

Cette [infographie](#) rassemble différents outils mis à la disposition des entreprises pour échanger des informations avec efficacité et efficience tout au long de la chaîne d'approvisionnement. Axée sur les entreprises qui forment des mélanges, elle souligne le lien entre les outils présentés et ce rôle dans la chaîne d'approvisionnement.